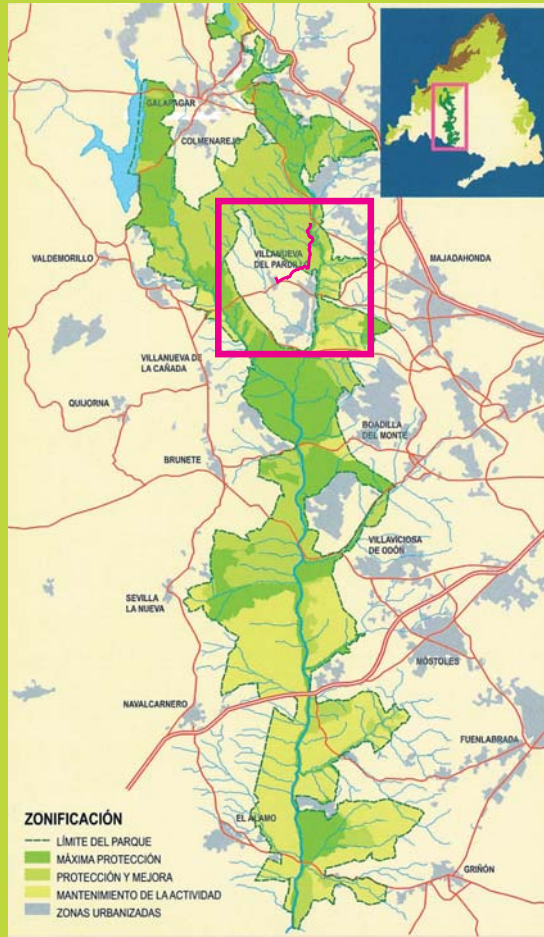


Situación en relación al Parque Regional



MAPA DE SITUACIÓN



2 Puente del Retamar



1 Río Guadarrama



Recursos naturales

FLORA

- Fresno (*Fraxinus angustifolia*)
- Mimbrera (*Salix fragilis*),
- Bardagueras (*Salix atrocinerea* y *S. salviifolia*)
- Alisos (*Alnus glutinosa*)
- Zarzamora (*Rubus ulmifolius*)
- Rosal silvestre (*Rosa canina*)
- Majuelo (*Crataegus monogyna*)
- Chopos (*Populus nigra* y *P. x canadensis*)
- Encinas (*Quercus ilex* subsp. *ballota*)
- Retama de bolas (*Retama sphaerocarpa*)



Encina (*Quercus ilex*)

AVES

- Mito (*Aegithalos caudatus*)
- Martín pescador (*Alcedo atthis*)
- Ánade real (*Anas platyrhynchos*)
- Ruiseñor bastardo (*Cettia cetti*)
- Pito real (*Picus viridis*)
- Escribano soteño (*Emberiza cirius*)
- Ruiseñor (*Luscinia megarhynchos*)
- Lavanderas (*Motacilla alba*, *M. flava* y *M. cinerea*)
- Garzas reales (*Ardea cinerea*)

MAMÍFEROS

- Jabalí (*Sus scrofa*)
- Conejo (*Oryctolagus cuniculus*)



Jabalí (*Sus scrofa*)

Principales puntos GPS

- 1 30419134E 4482918N
- 2 30420537E 4486167N
- 3 30420669E 4485254N
- 4 30420451E 4484751N
- 5 30420570E 4486042N

Escala gráfica



RUTA 15 De Villanueva del Pardillo al Puente del Retamar

Ficha técnica

- Recorrido: Casco urbano de Villanueva del Pardillo - Puente del Retamar.
- Longitud: Recorrido 5,1 Km.
- Tiempo: A pie 2h, en bicicleta 30'.
- Cota Máxima 660 m. Cota mínima: 615 m. Desnivel: 45 m.
- Andando dificultad: Baja. En bici dificultad: Baja.

Puntos singulares

- 1 Río Guadarrama
- 2 Puente del Retamar

Leyenda

- B ● Baliza en la Ruta
- ☆ Punto Inicio/Final de la Ruta
- Cartel temático
- Cartel informativo
- 🚴 Área recreativa

Límite del Parque Regional

Recorrido de la ruta

Carreteras principales

Límite Término Municipal

Perfil altimétrico de la ruta

